

Elektronische Schweinepartiewaage

Eichfähige oder geeichte Ausführung

Bestehend aus:

4 Edelstahl-Wägezellen in Schutzart IP 68,
digitale Gewichtsanzeige mit sehr gut
ablesbaren Ziffern (Ziffernhöhe 20 mm).
Konstruktion aus starkem Profilstahl, mit
integrierter 500 mm hohen Blechverkleidung.
Gesamthöhe der Gitter von 800 - 1200 mm.
Korrosionsschutz grundiert und lackiert,
optional komplett feuerverzinkt. Türenangelung
frei wählbar, Einflügelige Ausführung.
Die Waage entspricht den Richtlinien für eichpflichtige
Waagen der Genauigkeitsklasse III nach PTB sowie OIML.
Auf Wunsch wird die Waageauch geeicht geliefert.
Geeignet zum Einbau in den Boden
oder freistehend als Überflurwaage.



GSE 350 / 355

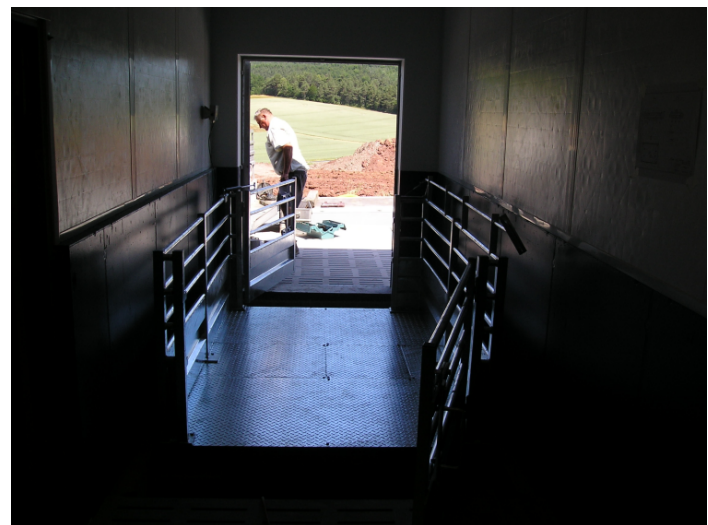
preisgünstiges eichfähiges
Wägeterminal
für einfache Aufgabenstellu



Einsatzbereiche des 350
sind zum Beispiel:
Wägen und Summieren
mit Beleg-Ausdruck,
Konstante Waagenanzeige d
integrierte Filtereinstellung



Weitere Merkmale:
Spannungsversorgung 110-240VAC oder 12-30VDC,
Edelstahlgehäuse mit integriertem Netzteil,
geeignet zum Einsatz in rauher Umgebung



Türenangelung frei wählbar

